

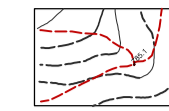
LEGENDA



AREE URBANIZZATE ED URBANIZZABILI

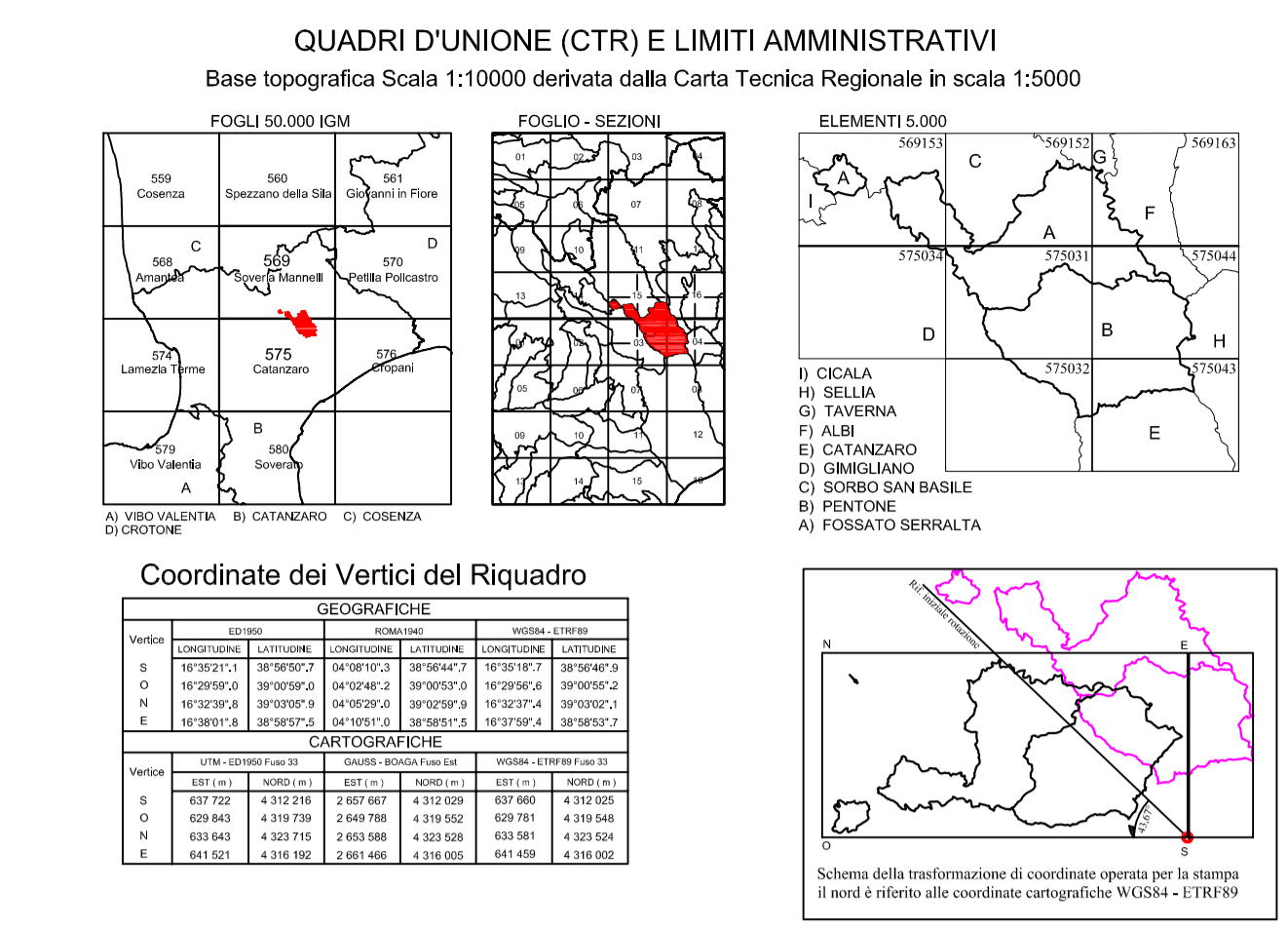
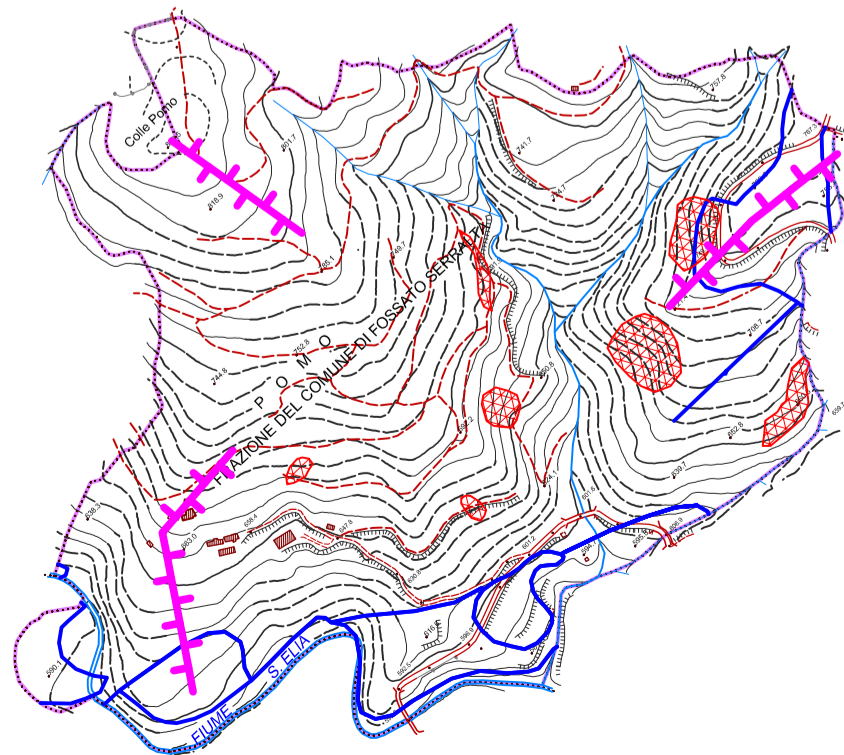
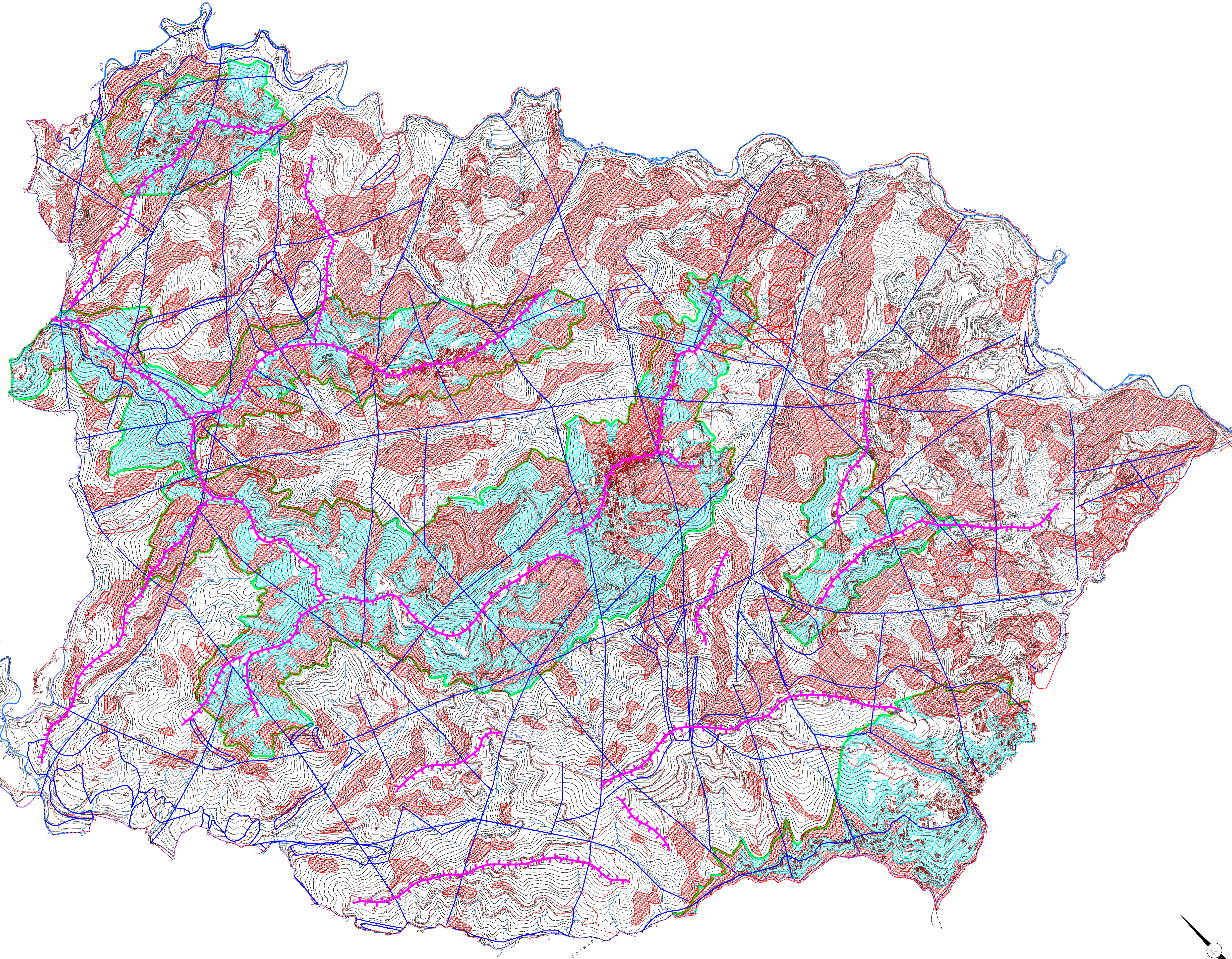
LEGENDA DELLA CARTA DELLE ZONE A MAGGIOR PERICOLOSITA' SISMICA LOCALE PER LE AREE URBANIZZATE ED URBANIZZABILI		Zonazione Macrosismica Calabria A: B:	
Tipologia delle situazioni	Possibili effetti in caso di terremoti	Zone in cui tali effetti possono risultare significativi	
Tipo 1: Fasce di brusca variazione litologica o di contatto tettonico	Amplificazione differenziale del moto del suolo e/o cedimenti differenziali del terreno dovuti alla presenza di terreni di fondazione con resistenza e deformabilità non uniformi.	A, B	
Tipo 2: Zone di cresta rocciosa, cocuzzolo o dorsale stretta	Amplificazione diffusa del moto del suolo connessa con la focalizzazione delle onde sismiche lungo pendii obliqui ribaltamenti e/o distacchi di blocchi rocciosi con arretramento dell'orlo di scarpata.	A, B	
Tipo 3: Perimetri di frane recenti	Accentuazione dei fenomeni di instabilità in atto o potenziali.	A, B	
Tipo 5: Aree eccessivamente acclivi con 35% < acclività < 50%	Accentuazione dei fenomeni di instabilità in atto o potenziali.	A, B	
Tipo 6: Aree eccessivamente acclivi con acclività > 50%	Accentuazione dei fenomeni di instabilità in atto o potenziali.	A, B	

LEGENDA



AREE EXTRA-URBANE

LEGENDA DELLA CARTA DELLE ZONE A MAGGIOR PERICOLOSITA' SISMICA LOCALE PER LE AREE URBANIZZATE ED URBANIZZABILI		Zonazione Macrosismica Calabria A: B:	
Tipologia delle situazioni	Possibili effetti in caso di terremoti	Zone in cui tali effetti possono risultare significativi	
Tipo 1: Fasce di brusca variazione litologica o di contatto tettonico	Amplificazione differenziale del moto del suolo e/o cedimenti differenziali del terreno dovuti alla presenza di terreni di fondazione con resistenza e deformabilità non uniformi.	A, B	
Tipo 2: Zone di cresta rocciosa, cocuzzolo o dorsale stretta	Amplificazione diffusa del moto del suolo connessa con la focalizzazione delle onde sismiche lungo pendii obliqui ribaltamenti e/o distacchi di blocchi rocciosi con arretramento dell'orlo di scarpata.	A, B	
Tipo 3: Perimetri di frane recenti	Accentuazione dei fenomeni di instabilità in atto o potenziali.	A, B	
Tipo 5: Aree acclivi fino a 50%	Accentuazione dei fenomeni di instabilità in atto o potenziali.	A, B	
Tipo 6: Aree eccessivamente acclivi con acclività > 50%	Accentuazione dei fenomeni di instabilità in atto o potenziali.	A, B	



SEGNI CONVENZIONALI

Viabilità'	<ul style="list-style-type: none"> Autostada, Superstada Strada principale Autostada, Strada in costruzione Strada non asfaltata Mulattiera, Sentiero 	Edifici e Costruzioni	<ul style="list-style-type: none"> Edificio residenziale, Edificio industriale Baracca, Tettoia Rudere, Silos, Silos non a misura Chiesa - Cappella, Campanile Edificio cristiano, Tabernacolo Elemento divisorio, Palizzata Muro di sostegno Acquedotto interrato, sopraelevato Metancolata, Occhietto Linea elettrica ad alta tensione C.le. idroelettrica, Stazione di trasformazione dell'energia - Cabina Salto in condotta forzata
Orografia	<ul style="list-style-type: none"> Curva di livello drettrico Curva di livello intermedia Curva di livello intermedia irregolare Scarpata naturale a misura, non a misura Scarpata artificiale rivestita a misura, non a misura Griglia, Molezza - Cava Punto quotato terreno, stradale 	Idrografia	<ul style="list-style-type: none"> Fiume, torrente Canale Fantana - Viasca - Cisterna non a misura Pozzo, Scoppia Faro - Fanale
Limiti amministrativi	<ul style="list-style-type: none"> Limite di Comune 	Elementi geodetici	<ul style="list-style-type: none"> Vertice ICANS Vertice della rete regionale GPS (VRI GPS) Punto fotografico di appoggio (GCP)

COMUNE DI FOSSATO SERRALTA
COMUNE DI PENTONE
 Provincia di Catanzaro

PIANO STRUTTURALE ASSOCIATO
STUDIO GEOMORFOLOGICO
 art. 20 legge urbanistica regionale n. 19/2002

CARTA DELLE AREE A MAGGIORE PERICOLOSITA' SISMICA LOCALE
TAVOLA 6

APPROVAZIONI 	REDATTORI <ul style="list-style-type: none"> ■ Dott. Fabio Grasso ■ Dott. Carmine NIGRO ■ Dott.a Eva COVELLO
---------------------------------	---